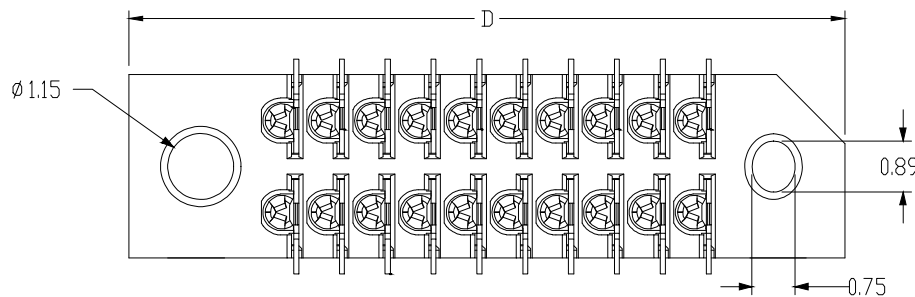
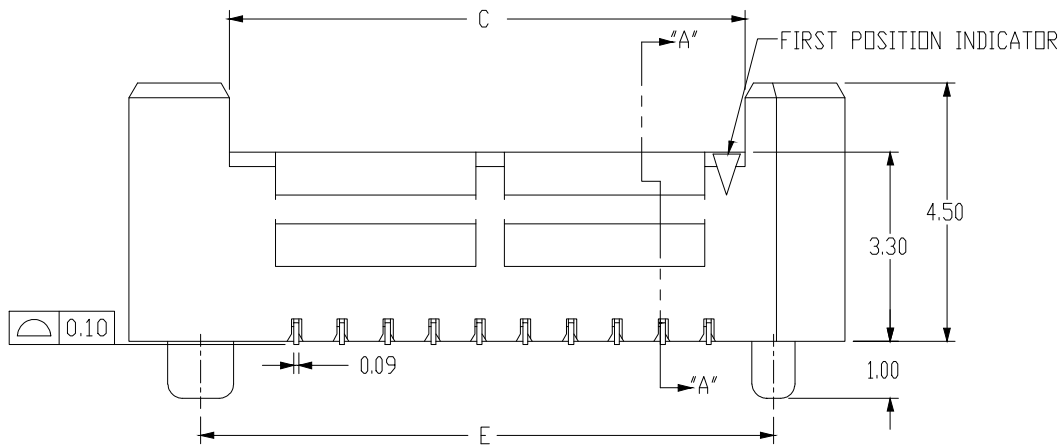
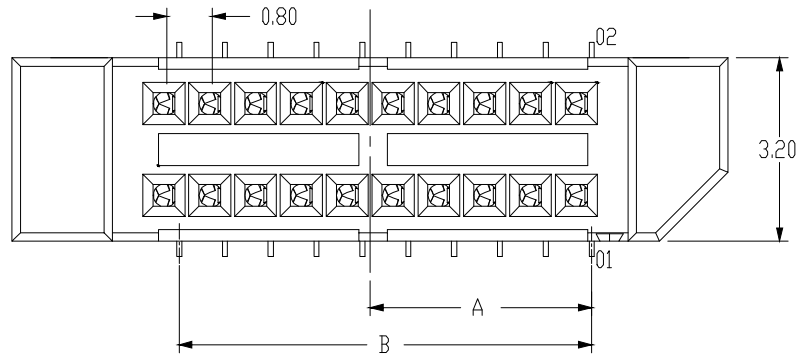


版次	变更内容	审核	日期



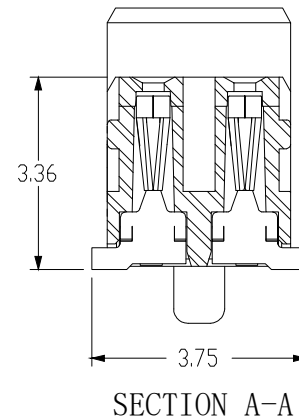
产品特性:

1. 拔出力: 2.22N MIN.
2. 绝缘体: LCP, UL 94V-0, 颜色: 黑色
3. 端子: 镀铜
4. 电镀: 接触区镀金
5. 额定电流: 2.6 A (2个相邻引脚供电)
6. 工作温度: -55°C TO $+125^{\circ}\text{C}$
7. 额定电压: 235V AC/330V DC

SEM08-2*xxP X

单排芯数: 接触电镀:

- 3G: GOLD 3u"
- 10G: GOLD 10u"
- 30G: GOLD 30u"



SECTION A-A

POS	A	B	C	D	E
2*05	1.87	3.20	5.00	8.50	6.00
2*10	3.87	7.20	9.00	12.50	10.00
2*15	5.87	11.20	13.00	16.50	14.00
2*20	7.87	15.20	17.00	20.50	18.00
2*25	9.87	19.20	21.00	24.50	22.00
2*30	11.87	23.20	25.00	28.50	26.00
2*35	13.87	27.20	29.00	32.50	30.00
2*40	15.87	31.20	33.00	36.50	34.00
2*45	17.87	35.20	37.00	40.50	38.00
2*50	19.87	39.20	41.00	44.50	42.00

公差:	版次:	A	上海宗进电子科技有限公司			
	比例:		Shanghai Zong Jin Electron Technology Co.LTD			
. X ±0.35	单位:	mm	型号:	SEM08-2*xxPX	绘图:	
. XX ±0.25	页码:	1/1	描述:	0.8mm 微距加固型插座	确认:	
. XXX	图号:				审核:	
LNGLB ±2°						