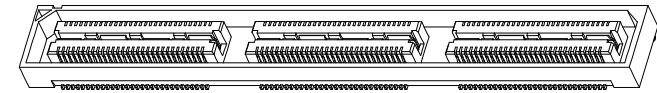
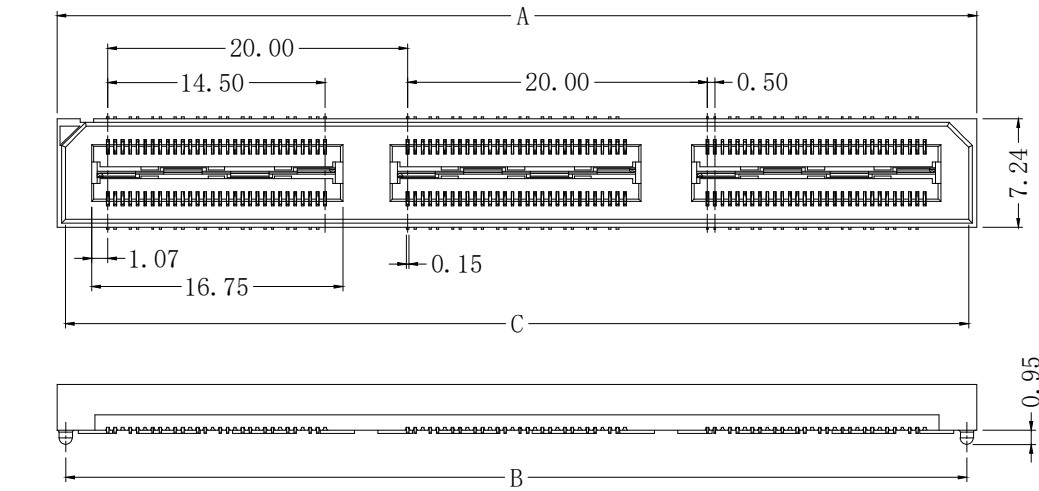
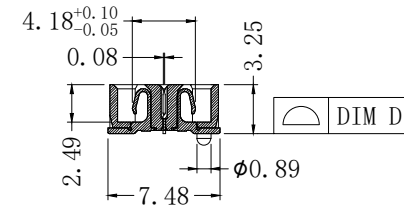
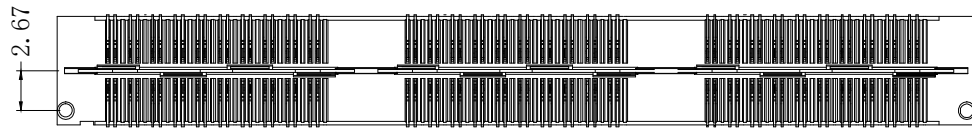


版次	变更内容	审核	日期

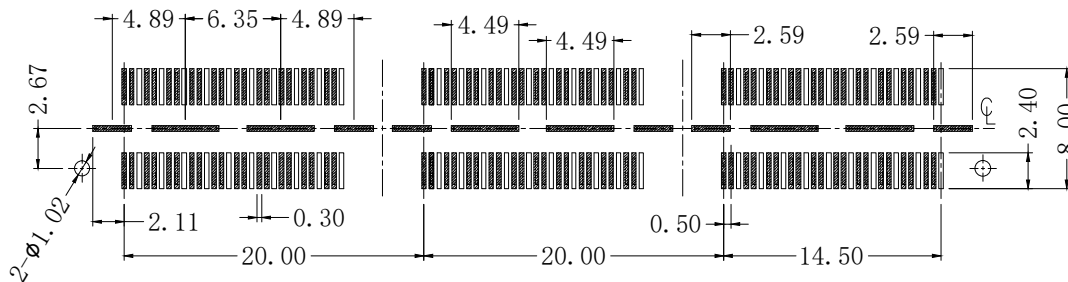


产品特性:

1. 绝缘体: LCP, UL 94V-0, 颜色: 黑色
2. 端子: 磷青铜
3. 电镀: 接触区镀金
4. 额定电流: 2 A (2个引脚供电)
5. 工作温度: -55° C TO +125° C
6. 额定电压: 175V AC



SECTION A-A



RECOMMEND PCB LAYOUT  
TOLERANCE: ±0.05

NO. OF contacts	Dimensions			
	A	B	C	D
2*20	21.38	20.13	20.18	0.10
2*40	41.38	40.13	40.18	0.10
2*60	61.38	60.13	60.18	0.15
2*80	81.38	80.13	80.18	0.15
2*100	101.38	100.13	100.18	0.15

QSH05-SM-2\*xxP X-DP

单排芯数:

接触电镀:

10G: GOLD 10u"

30G: GOLD 10u"

公差:	版次:	A	上海宗进电子科技有限公司 Shanghai Zong Jin Electron Technology Co.LTD		
. X ±0.35	比例:		型号:	QSH05-SM-2* <u>xx</u> PX	签名
. XX ±0.25	单位:	mm	描述:	0.5mm BTB 高速接地插座	日期
. XXX ±2°	页码:	1/1	图号:		绘图:
LNLB	图号:				确认:
					审核: